

## 07全国高体連テニス部環境調査分析結果

加盟校数6,000校を突破！登録者数の減少続く！

### 2007年度の分析

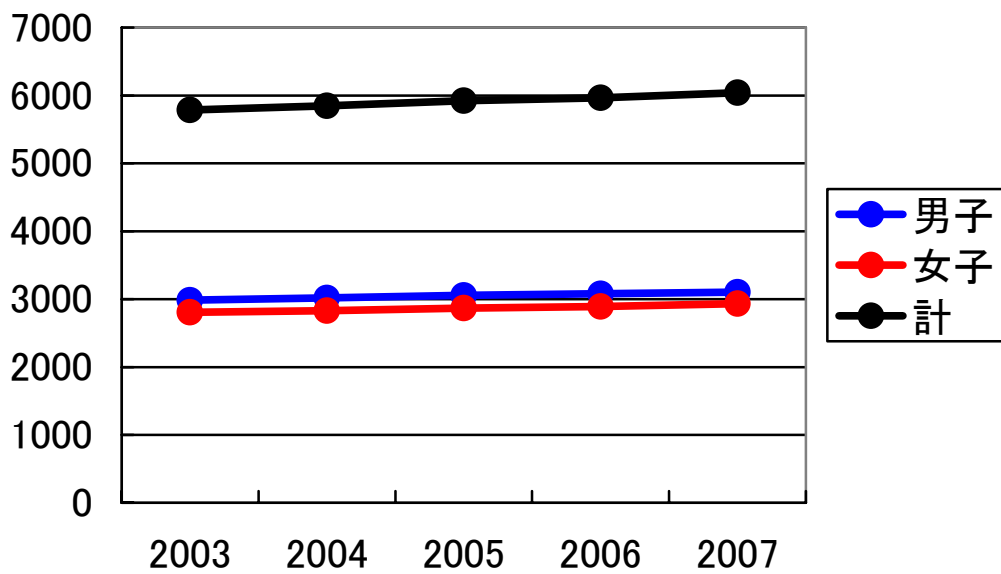
- ◆全国総計では、男子加盟校が25校増・女子加盟校が46校増、計71校増で、遂に6,000校を突破しました。
- ◆新規部創設が厳しい現状で加盟数が増加していることは、普及の努力が実った成果であり、評価されることです。
- ◆地域別で見ると、近畿の増加が突出しており、北海道・東海・中国・四国は微増という結果になりました。
- ◆しかしながら、昨年に引き続いて登録者数の減少に歯止めがかかっていません。
- ◆男子が4,681名、女子が4,039名、計8,720名が減少しました。
- ◆特に、関東の4,039名減という数字は衝撃的であり、全国に波及しないかが懸念されることです。
- ◆各地域・各都道府県・各学校が明確な方針を立て、地道な活動を展開する必要があると考えます。

### 2007年度各地域の集計状況

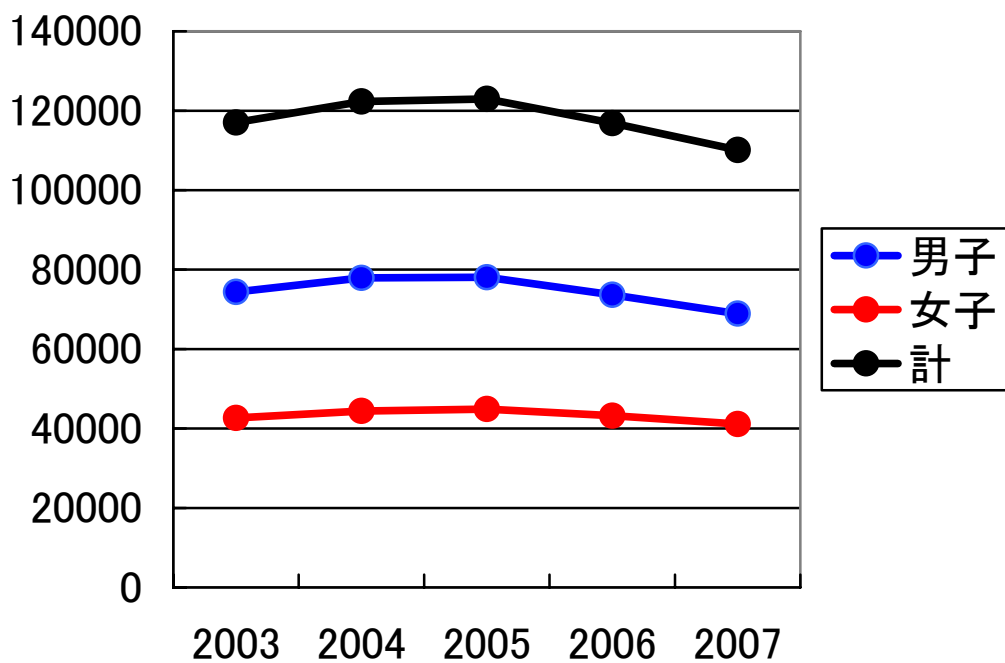
北海道	
男子加盟校数	158校
女子加盟校数	150校
合計	308校
男子登録者数	2,770名
女子登録者数	1,641名
総登録者数	4,411名
東北	
男子加盟校数	193校
女子加盟校数	180校
合計	373校
男子登録者数	3,896名
女子登録者数	2,140名
総登録者数	6,036名
関東	
男子加盟校数	969校
女子加盟校数	963校
合計	1,932校
男子登録者数	21,221名
女子登録者数	13,660名
総登録者数	34,881名
北信越	
男子加盟校数	232校
女子加盟校数	206校
合計	438校
男子登録者数	5,090名
女子登録者数	2,793名
総登録者数	7,883名
東海	
男子加盟校数	378校
女子加盟校数	362校
合計	740校
男子登録者数	10,440名
女子登録者数	6,027名
総登録者数	16,467名
近畿	
男子加盟校数	475校
女子加盟校数	462校
合計	937校
男子登録者数	11,391名
女子登録者数	7,482名
総登録者数	18,873名
中国	
男子加盟校数	185校
女子加盟校数	162校
合計	347校
男子登録者数	3,881名
女子登録者数	2,052名
総登録者数	5,933名
四国	
男子加盟校数	120校
女子加盟校数	103校
合計	223校
男子登録者数	2,348名
女子登録者数	1,212名
総登録者数	3,560名
九州	
男子加盟校数	394校
女子加盟校数	347校
合計	741校
男子登録者数	7,918名
女子登録者数	4,152名
総登録者数	12,070名
全国総計	
男子加盟校数	3,104校
女子加盟校数	2,935校
合計	6,039校
男子登録者数	68,955名
女子登録者数	41,159名
総登録者数	110,114名

### 2006年度との比較

北海道	
男子加盟校数	6校
女子加盟校数	9校
合計	15校
男子登録者数	-63名
女子登録者数	-144名
総登録者数	-207名
東北	
男子加盟校数	-10校
女子加盟校数	-1校
合計	-11校
男子登録者数	-282名
女子登録者数	-229名
総登録者数	-511名
関東	
男子加盟校数	-1校
女子加盟校数	0校
合計	-1校
男子登録者数	-2609名
女子登録者数	-1430名
総登録者数	-4039名
北信越	
男子加盟校数	-2校
女子加盟校数	-1校
合計	-3校
男子登録者数	-370名
女子登録者数	-196名
総登録者数	-566名
東海	
男子加盟校数	1校
女子加盟校数	5校
合計	6校
男子登録者数	-523名
女子登録者数	-250名
総登録者数	-773名
近畿	
男子加盟校数	20校
女子加盟校数	35校
合計	55校
男子登録者数	-386名
女子登録者数	531名
総登録者数	145名
中国	
男子加盟校数	5校
女子加盟校数	0校
合計	5校
男子登録者数	-130名
女子登録者数	-55名
総登録者数	-185名
四国	
男子加盟校数	5校
女子加盟校数	2校
合計	7校
男子登録者数	-167名
女子登録者数	-26名
総登録者数	-193名
九州	
男子加盟校数	1校
女子加盟校数	-3校
合計	-2校
男子登録者数	-151名
女子登録者数	-242名
総登録者数	-393名
全国総計	
男子加盟校数	25校
女子加盟校数	46校
合計	71校
男子登録者数	-4681名
女子登録者数	-2041名
総登録者数	-6722名



加盟校数の推移



登録者数の推移